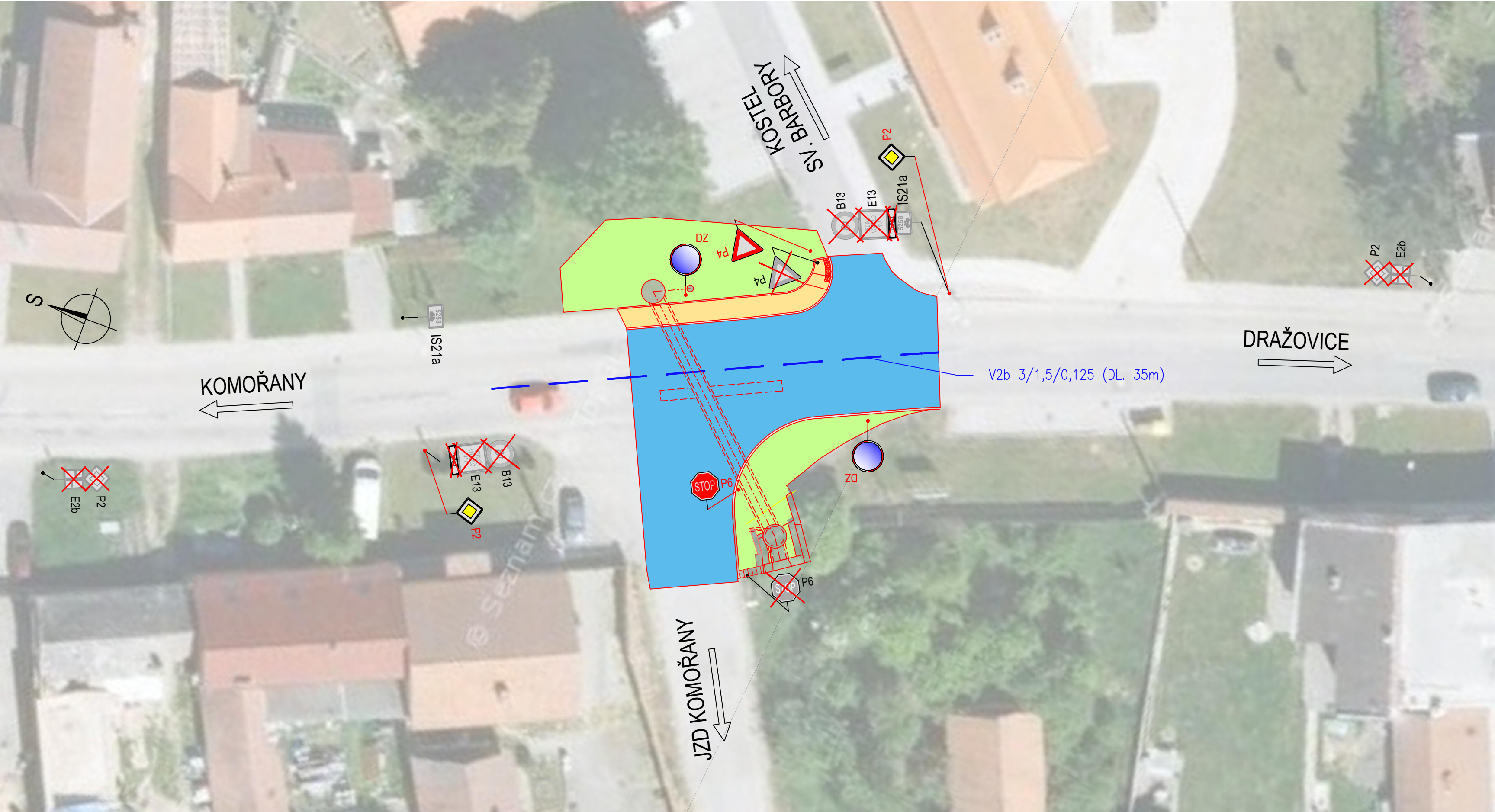


TRVALÉ DOPRAVNÍ ZNAČENÍ 1:250



LEGENDA ČAR

- NOVÉ KONSTRUKCE
- NOVÉ VODOROVNÉ DOPRAVNÍ ZNAČENÍ
- NOVÉ SVISLÉ DOPRAVNÍ ZNAČENÍ
- STÁVAJÍCÍ SVISLÉ DOPRAVNÍ ZNAČENÍ – PONECHANÉ
- STÁVAJÍCÍ SVISLÉ DOPRAVNÍ ZNAČENÍ – RUŠENÉ

POZNÁMKY:


– VEŠKERÉ ZNAČENÍ BUDE PROVEDENO DLE TP 65, TP 133, ČSN EN 12899, ČSN EN 1436

AKCE:

III/0478 Komořany, most ev.č. 0478-1


OBJEDNATEL DOKUMENTACE:

Správa a údržba silnic Jihomoravského kraje,
příspěvková organizace



ZHOTOVITEL DOKUMENTACE:

Hlavní inženýr projektu:
Ing. Martin Řehulka


PROJEKČNÍ KANCELÁŘ PRIS spol. s r. o.
OSOVÁ 20, 625 00 BRNO

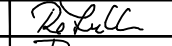

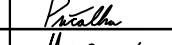
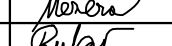
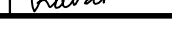
D

SO 101

PDPS

SOUŘAD. SYSTÉM: S-JTSK

VÝŠKOVÝ SYSTÉM: Bpv

VEDOUČÍ PROJEKTANT	Ing. Martin ŘEHULKA		 PROJEKČNÍ KANCELÁŘ PRIS spol. s r. o. OSOVÁ 20, 625 00 BRNO	
ZODPOVĚDNÝ PROJEKTANT	Ing. Radoslav PUČÁLKA			
VYPRACOVAL	Ing. David MEZERA			
KONTROLOVAL	Ing. Jiří ŠRUBAŘ			
KRAJ:	JIHOMORAVSKÝ	K.Ú. KOMOŘANY NA MORAVĚ	DATUM	03/2022
NÁZEV STAVBY III/0478 Komořany, most ev. č. 0478-1 SO 101 - Zatrubnění mostu 0478-1			FORMÁT	4 A4
			MĚŘÍTKO	1:250
			ÚČEL	PDPS
			ČÍS. ZAKÁZKY	21023
NÁZEV PŘÍLOHY TRVALÉ DOPRAVNÍ ZNAČENÍ			ARCHIVNÍ ČÍS.	101_06_TDZ
			ČÍS. SOUPRAVY	ČÍS. VYKRESU 6